



2 pièces en l'état futur
d'achèvement

48 m²

2 pièces

Oberschaeffolsheim



Type d'appartement	T2
Surface	47.69 m ²
Surface au sol	57 m ²
Terrasse	23 m ²
Pièces	2
Chambres	1
Salle d'eau	1 carrelée toute hauteur
WC	1
Étage	3
Epoque, année	2018
État général	Neuf
Chauffage	Gaz Individuel
Cuisine	Non équipée, Coin cuisine
Ouvertures	PVC, Double vitrage
Exposition	Sud-Ouest
Stationnement int.	1 garage
Stationnement ext.	1 parking
Ascenseur	Non

Référence Vente en l'état futur d'achèvement idéal primo accédant ou investisseur éligible loi Pinel.

Appartement 2 pièces 3ème étage.

Très belles prestations :

- Porte blindée,
- Vidéophone,
- Chauffage au sol par chaudière individuelle gaz à condensation,
- Volets électriques,
- salles de bains carrelées toute hauteur, sèche serviettes
- carrelage Porcelanosa.
- éclairage et prise de courant terrasse.

Garage, parking.

A RESERVER



SOLUTION IMMOBILIERE

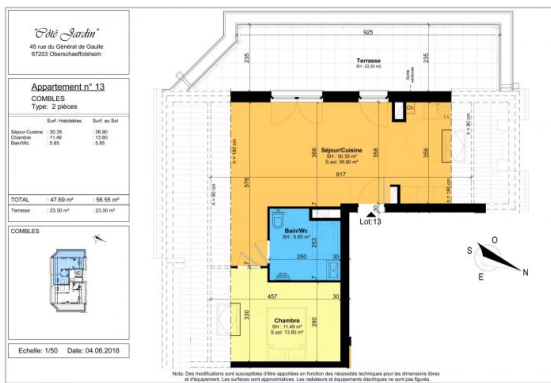
6 rue des Framboises

67117 Ittenheim

www.solution-immo.net

s.immobiliere@solution-immo.fr

03 90 22 20 00



Consommations énergétiques

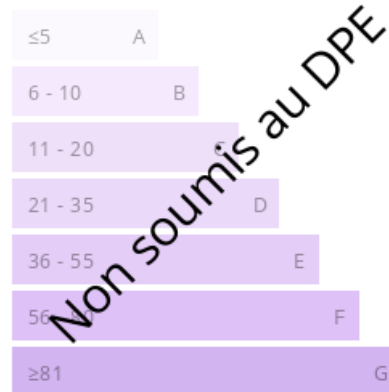
Logement économe



Logement énergivore (kWh/m².an)

Émission de gaz à effet de serre

Faible émission de GES



Forte émission de GES (kg CO₂/m².an)